

## 金笛短信中间件 web 版备份方案

介绍:

Rsync 是一款开源可以实现全量和增量的数据同步工具，并且可以做到保持源文件或目录的权限，时间，软硬链接，属组，属组等属性不变。Rsync 采用 socket TCP 模式数据传输，并且支持用户认证和客户端链接限制等等功能，对安全有一定的保障。

一. 作用：两台 windows 主机，要将 192.168.0.100 的 web 中间件服务同步到 192.168.0.49 下，当 192.168.0.100 服务出现故障时，可以切换另一台备服务上继续提供服务，实现高可用，您可以根据您的实际需求来定制高可用方案，本文只供参考。

192.168.0.100   web 中间件   主      部署 rsync 服务端

192.168.0.49    web 中间件   备      部署 rsync 客户端

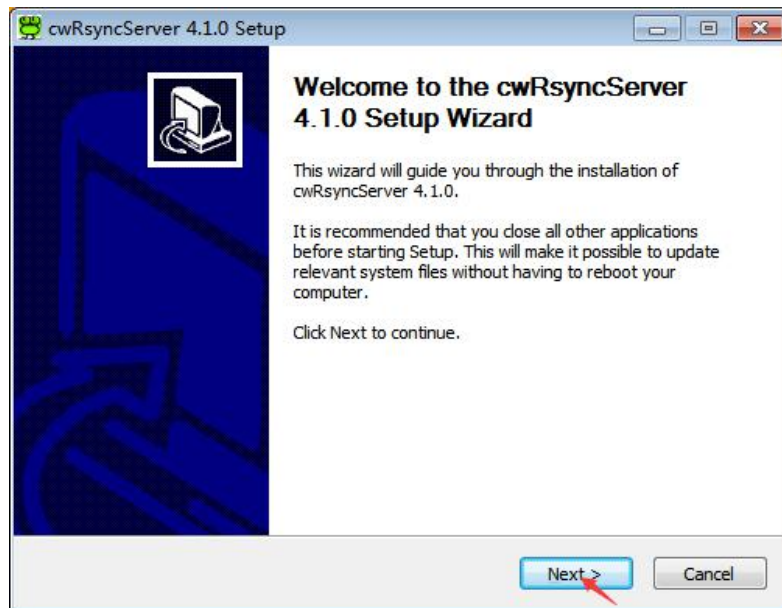
二. Windows Rsync 客户端和服务端下载链接:

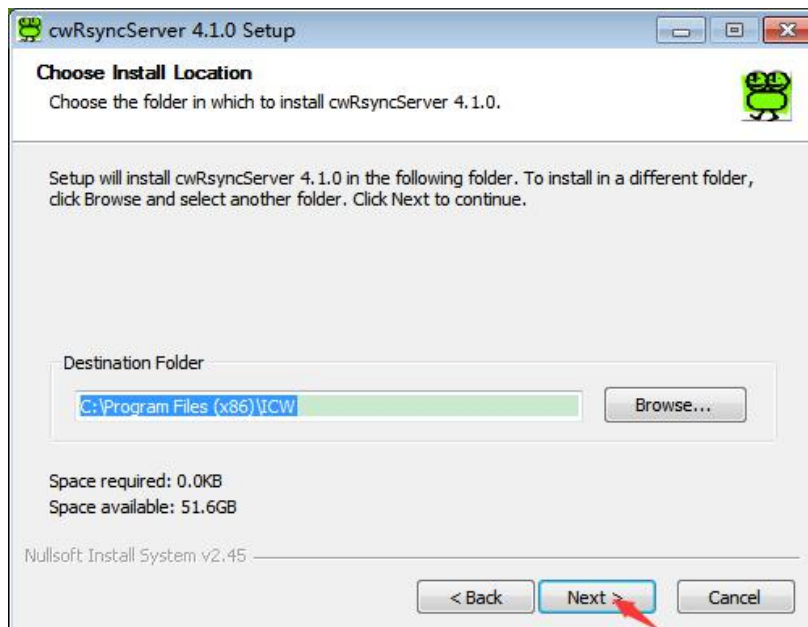
<http://h.chundi.com/helpdesk/frontArticle/188/>

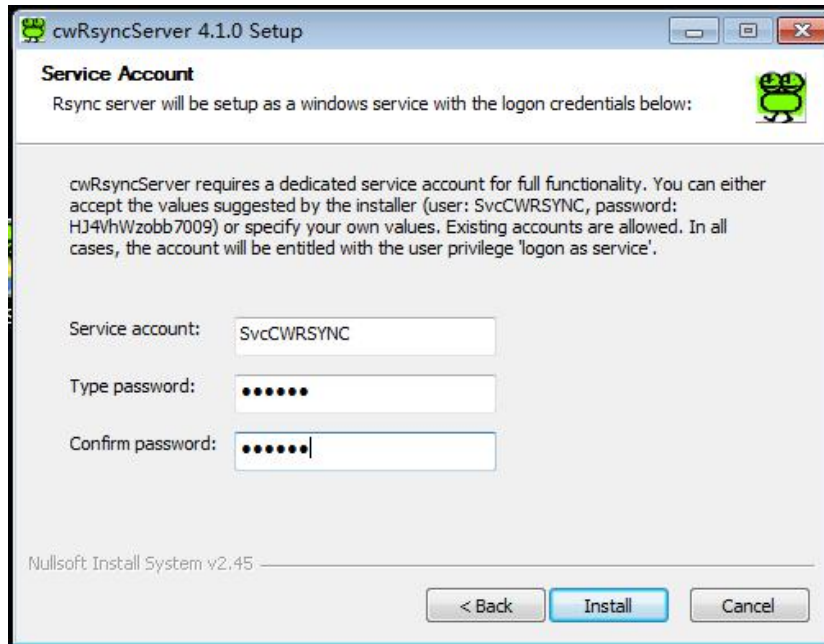
[cwRsyncServer\\_4.0.5\\_Installer.zip](#)      rsync 服务端软件包

[cwRsync 4.0.5 Installer.zip](#)              rsync 客户端软件包

三. 192.168.0.49 部署 rsync 服务端。







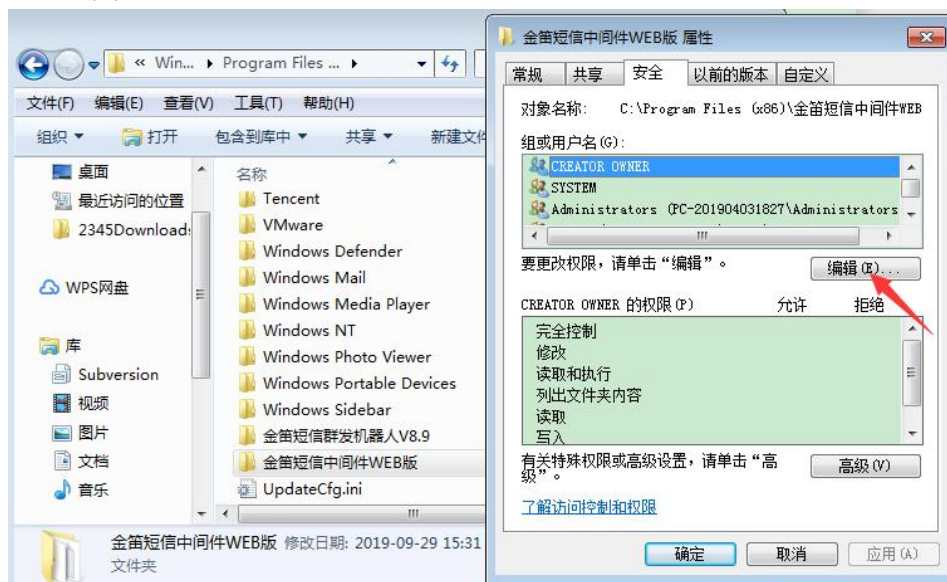
添加 Windows 系统登陆账号

用户名：SvcCWRSYNC

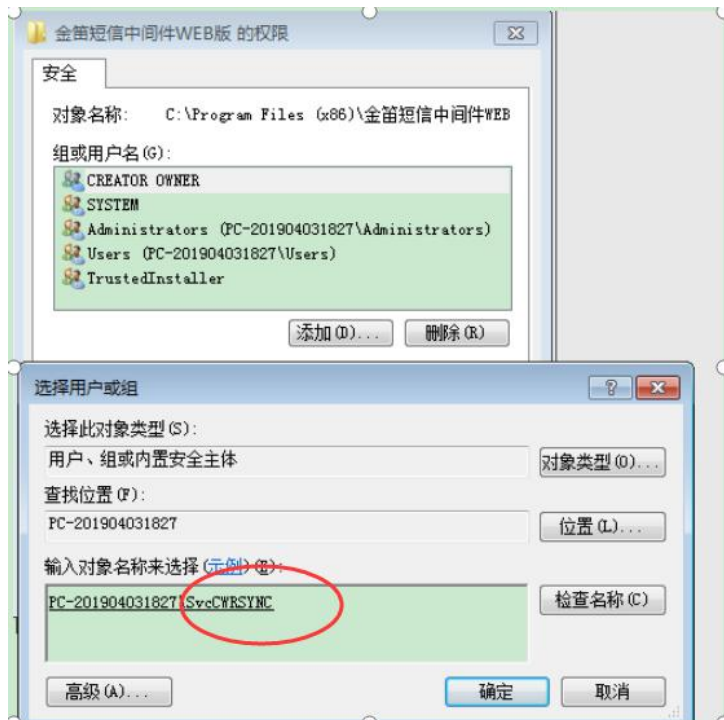
密 码：123456

四 . 设置 SvcCWRSYNC 对同步目录的权限：

1. 右键属性——>安全——>编辑



2. 添加——>输入 SvcCWRSYNC 用户名——>点击检索名称——>确定



3. 设置 SvcCWRSYNC 的权限 点击完全控制。并应用确定。



五. 编写配置文件:

1. 编辑 C:\Program Files (x86)\ICW\rsyncd.conf

use chroot = false

strict modes = false

lock file = rsyncd.lock

address = 192.168.0.100

hosts allow = 192.168.0.49

hosts deny = \*

#本地 IP 地址

#允许那台主机访问和下载

#禁止所有主机访问

motd file = /cygdrive/c/Program Files (x86)/ICW/etc/rsyncd.motd	#此文件是提示语信息
secrets file = /cygdrive/c/Program Files (x86)/ICW/etc/rsyncd.secrets	#此文件是用户认证文件
log file = /cygdrive/c/Program Files (x86)/ICW/rsyncd.log	#LOG 日志存放位置
max connections = 1	#客户端最多连接数
port = 873	
gid = 0	
uid = 0	
[Magus]	
path = /cygdrive/c/Program Files (x86)/jdmsweb	#服务端开放的目录
auth users = SvcCWRSYNC	#指定同步时的用户认证名
read only = yes	
list = yes	
comment = This is windows rsync	

## 2. 编辑 C:\Program Files (x86)\ICW\etc\rsyncd.motd

```
+-----+
+  hello, world  +
+-----+
```

## 3. 编辑 C:\Program Files (x86)\ICW\etc\rsyncd.secrets

```
SvcCWRSYNC:lwudi1234
```

## 六. 配置完毕后启动并设置为开启自启





```
管理员: 命令提示符
C:\Users\Administrator.WIN-J108U8CEHA3>netstat -a

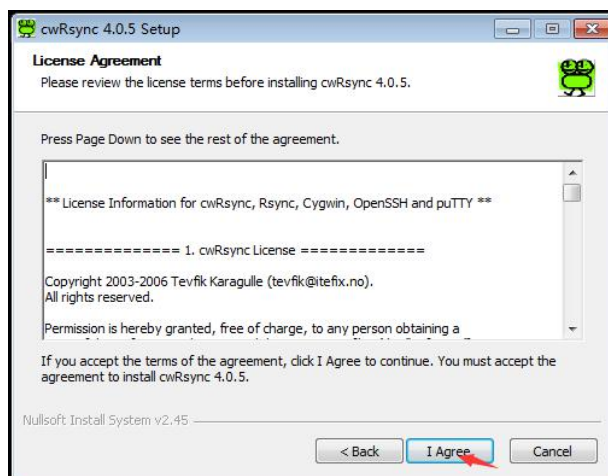
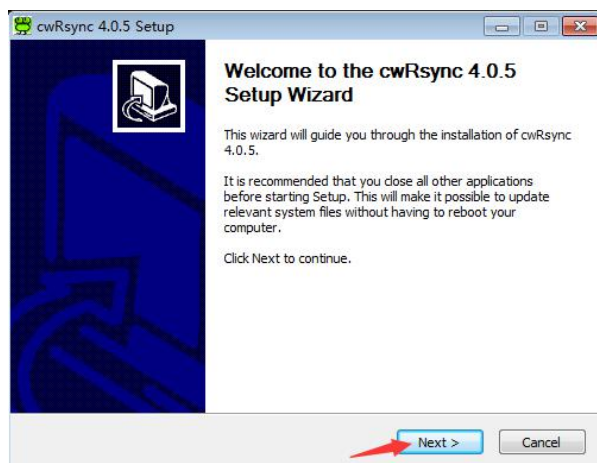
活动连接

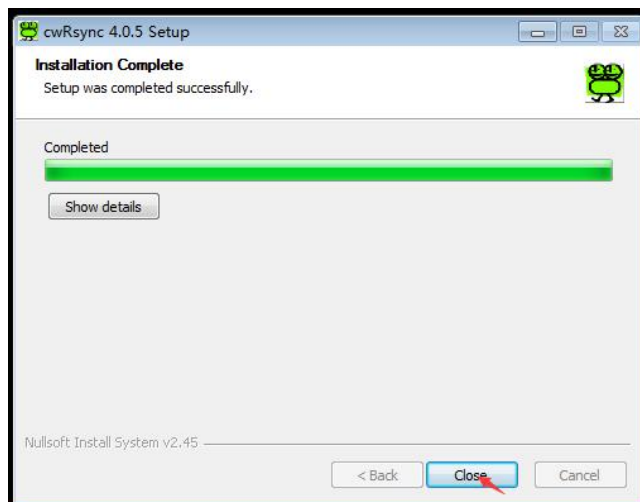
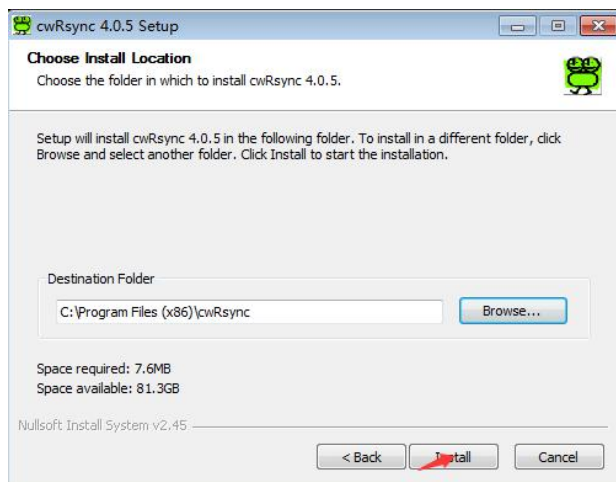
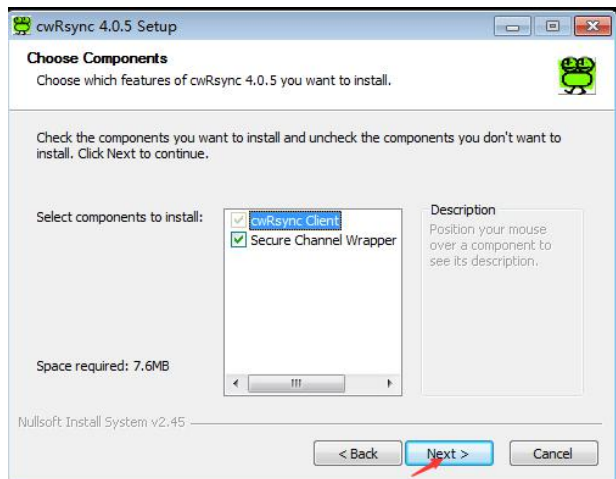
协议 本地地址 外部地址 状态
TCP 0.0.0.0:80 WIN-J108U8CEHA3:0 LISTENING
TCP 0.0.0.0:135 WIN-J108U8CEHA3:0 LISTENING
TCP 0.0.0.0:445 WIN-J108U8CEHA3:0 LISTENING
TCP 0.0.0.0:873 WIN-J108U8CEHA3:0 LISTENING
TCP 0.0.0.0:1158 WIN-J108U8CEHA3:0 LISTENING
TCP 0.0.0.0:1433 WIN-J108U8CEHA3:0 LISTENING
TCP 0.0.0.0:1521 WIN-J108U8CEHA3:0 LISTENING
TCP 0.0.0.0:1522 WIN-J108U8CEHA3:0 LISTENING
TCP 0.0.0.0:2383 WIN-J108U8CEHA3:0 LISTENING
TCP 0.0.0.0:3308 WIN-J108U8CEHA3:0 LISTENING
TCP 0.0.0.0:3938 WIN-J108U8CEHA3:0 LISTENING
TCP 0.0.0.0:5520 WIN-J108U8CEHA3:0 LISTENING
TCP 0.0.0.0:47001 WIN-J108U8CEHA3:0 LISTENING
TCP 0.0.0.0:49152 WIN-J108U8CEHA3:0 LISTENING
TCP 0.0.0.0:49153 WIN-J108U8CEHA3:0 LISTENING
TCP 0.0.0.0:49154 WIN-J108U8CEHA3:0 LISTENING
TCP 0.0.0.0:49155 WIN-J108U8CEHA3:0 LISTENING
TCP 0.0.0.0:49156 WIN-J108U8CEHA3:0 LISTENING
TCP 0.0.0.0:49222 WIN-J108U8CEHA3:0 LISTENING
TCP 0.0.0.0:57084 WIN-J108U8CEHA3:0 LISTENING
```

提示：查看服务是否存在 rsync 默认 873 端口，这表示服务已正常启动。

注：启动完毕后则服务端配置完毕！！

## 七. 安装 Rsync 客户端：





注： 点击 Close 退出后则 Rsync 客户端安装完毕！！

## 一. 客户端手动数据同步：

1. 按 Ctrl+r 输入 cmd 进入命令行控制台界面：

进入 Rsync 客户端的 bin 目录

cd C:\Program Files (x86)\cwRsync\bin

```
C:\Users\Administrator>cd C:\Program Files (x86)\cwRsync\bin
```

2. 查看服务端有哪些可同步的模块，如下图所示只有一个 Magus 模块：

rsync -av [SvcCWRSYNC@192.168.0.100::](http://SvcCWRSYNC@192.168.0.100::)

```
C:\Program Files (x86)\cwRsync\bin>rsync -av SvcCWRSYNC@192.168.0.100::
+-----+
+  hello.world  +
+-----+
Magus          This is windows rsync
C:\Program Files (x86)\cwRsync\bin>
```

3. 查看服务端可用模块下的文件和目录： 用户密码认证：!wudi1234

rsync -av [SvcCWRSYNC@192.168.0.100::](http://SvcCWRSYNC@192.168.0.100::)Magus

```
C:\Program Files (x86)\cwRsync\bin>rsync -av SvcCWRSYNC@192.168.0.100::Magus
+-----+
+  hello.world  +
+-----+
Password:
receiving incremental file list
drwxr-xr-x    0 2019/10/22 14:38:45 .
-rw-r--r--   151 2019/10/22 14:17:28 asdf.txt
drwxr-xr-x  4096 2019/10/22 14:51:34 金笛短信中间件WEB版
```

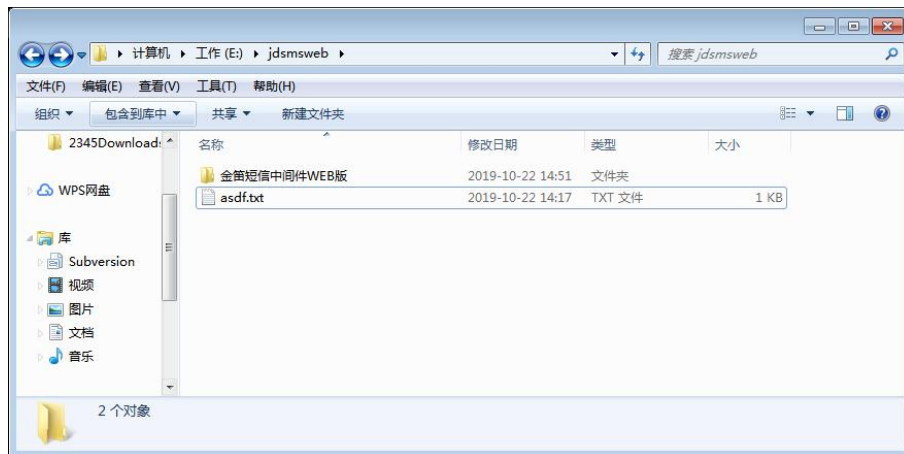
4. 数据同步： 用户密码认证：!wudi1234

rsync -av [SvcCWRSYNC@192.168.0.100::](http://SvcCWRSYNC@192.168.0.100::)Magus /cygdrive/e/jdsmsweb

```
C:\Program Files (x86)\cwRsync\bin>rsync -av SvcCWRSYNC@192.168.0.100::Magus /cygdrive/e/jdsmsweb
+-----+
+  hello.world  +
+-----+
Password:
receiving incremental file list
./
asdf.txt
金笛短信中间件WEB版/
金笛短信中间件WEB版/CHANGELOG
金笛短信中间件WEB版/Readme.txt
金笛短信中间件WEB版/derby.log
金笛短信中间件WEB版/卸载程序.exe
金笛短信中间件WEB版/Doc/
金笛短信中间件WEB版/Doc/开发接口说明文档.pdf
金笛短信中间件WEB版/Doc/金笛中间件web版使用说明书.pdf
```

5. 查看是否同步成功：





注：客户端和服务端需要关闭防火墙否则会同步时用户认证失败

## 二. 客户端自动进行数据同步。

1. 先在 192.168.0.49 客户端的 C 盘下面编写 backserver.pas，并将同步时需要用户认证的密码填写进去。

名称	修改日期	类型	大小
PerfLogs	2009/7/14 11:20	文件夹	
Program Files	2019/10/29 11:21	文件夹	
Program Files (x86)	2019/10/29 11:21	文件夹	
Windows	2019/10/29 10:33	文件夹	
用户	2019/10/21 19:17	文件夹	
backserver.pas	2019/10/29 14:15	PAS 文件	1 KB

2. 测试查看可同步文件和用户自动认证：

`rsync --list-only --password-file=cygdrive/c/backserver.pas SvcCWRSYNC@192.168.0.100:Magus`

```
C:\Program Files (x86)\cwRsync\bin>rsync --list-only --password-file=/cygdrive/c/
/backserver.pas SvcCWRSYNC@192.168.0.100::Magus
+-----+
+  hello,world  +
+-----+
drwxr-xr-x    0 2019/10/22 14:38:45 .
-rw-r--r--   151 2019/10/22 14:17:28 asdf.txt
drwxr-xr-x  4096 2019/10/22 14:51:34 金笛短信中间件WEB版
```

3. 测试同步数据和用户自动认证：

`rsync -av --password-file=cygdrive/c/backserver.pas SvcCWRSYNC@192.168.0.100:Magus /cygdrive/c/jdsmsweb/`

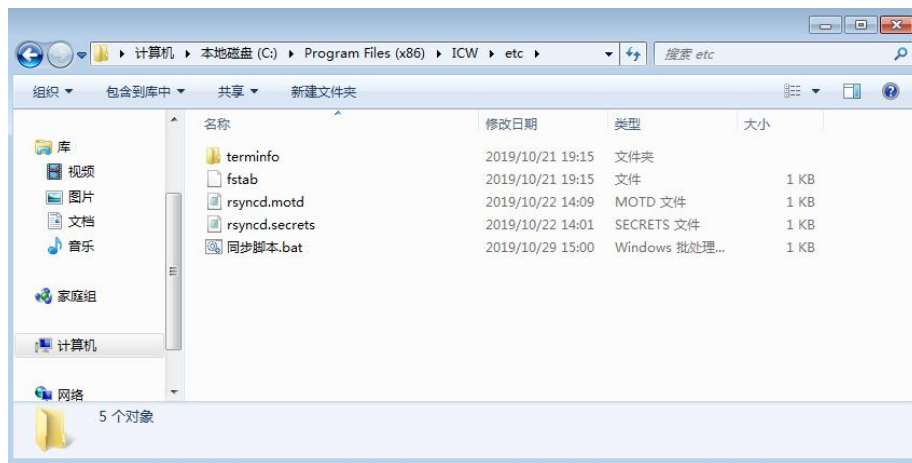
```
C:\Program Files (x86)\cwRsync\bin>rsync -av --password-file=/cygdrive/c/backserver.pas SvcCWRSYNC@192.168.0.100::Magus /cygdrive/c/jdsmsweb/
+-----+
+  hello.world  +
+-----+
receiving incremental file list
rsync: failed to set permissions on "/cygdrive/c/jdsmsweb/.": Permission denied
(13)
./
asdf.txt
金笛短信中间件WEB版/
金笛短信中间件WEB版/CHANGELOG
金笛短信中间件WEB版/Readme.txt
金笛短信中间件WEB版/derby.log
金笛短信中间件WEB版/卸载程序.exe
金笛短信中间件WEB版/Doc/
金笛短信中间件WEB版/Doc/开发接口说明文档.pdf
金笛短信中间件WEB版/Doc/金笛中间件web版使用说明书.pdf
金笛短信中间件WEB版/Doc/develop/
```

4. 编写同步脚本并放在 C:\Program Files (x86)\ICW\etc\同步脚本.bat:

```
@echo off
```

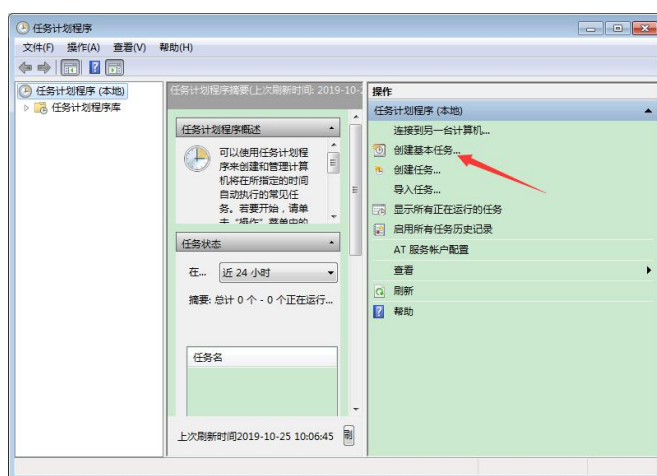
```
cd C:\Program Files (x86)\cwRsync\bin
```

```
rsync -av --password-file=cygdrive/c/backserver.pas SvcCWRSYNC@192.168.0.100:Magus
/cygdrive/c/jdsmsweb/
```

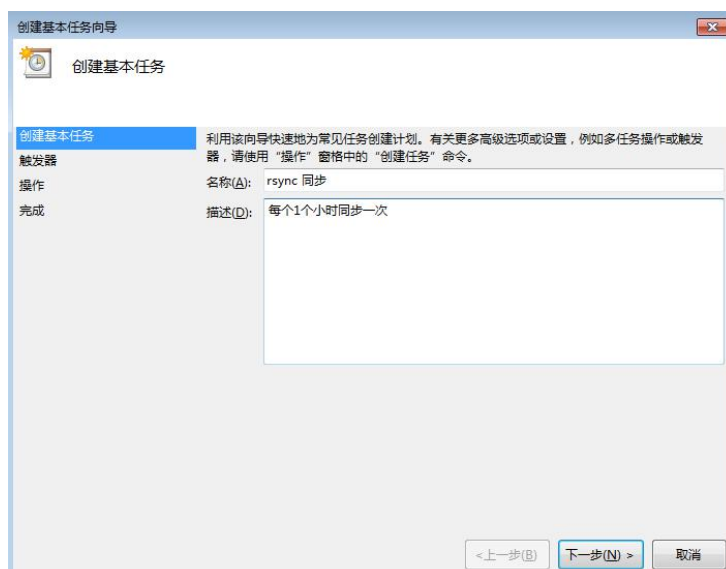


5. 设置定时任务:


一. 开始菜单搜索计划程序——》创建基本任务:



## 二. 设置定时执行启动任务：



创建基本任务向导

 每日

创建基本任务

触发器

每日

每隔(C): 1 天发生一次


操作

完成

开始(S): 2019/10/29 1:00:00 ☒ 跨时区同步(Z)

< 上一步(B) 下一步(N) > 取消

创建基本任务向导

 启动程序

创建基本任务

触发器

每日

操作

启动程序

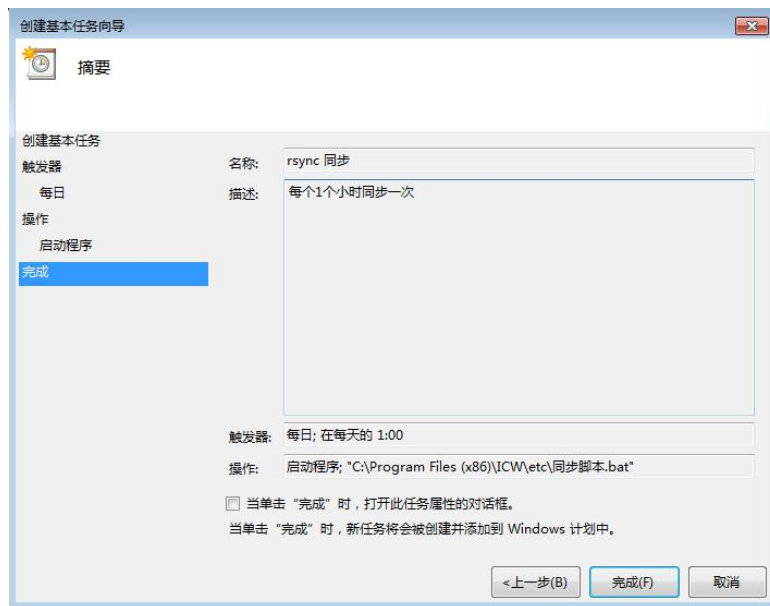
完成

程序或脚本(P): "C:\Program Files (x86)\ICW\etc\同步脚本.bat" 浏览(R)...

添加参数(可选)(A):

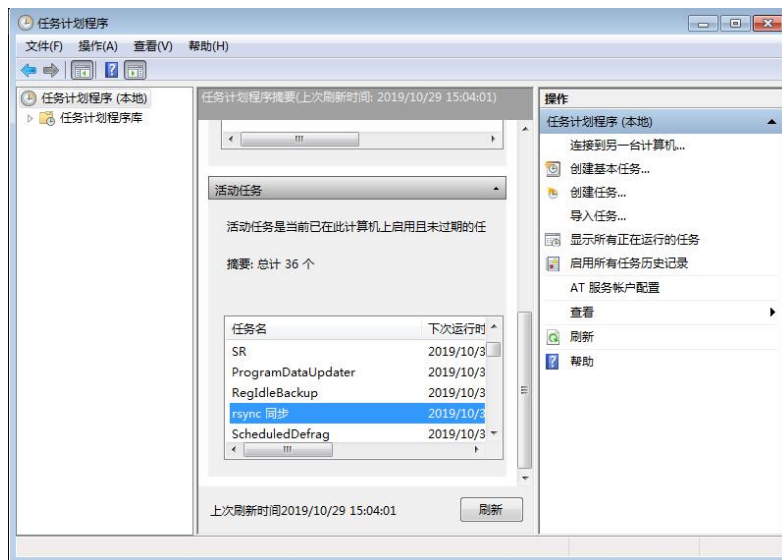
起始于(可选)(T):

< 上一步(B) 下一步(N) > 取消

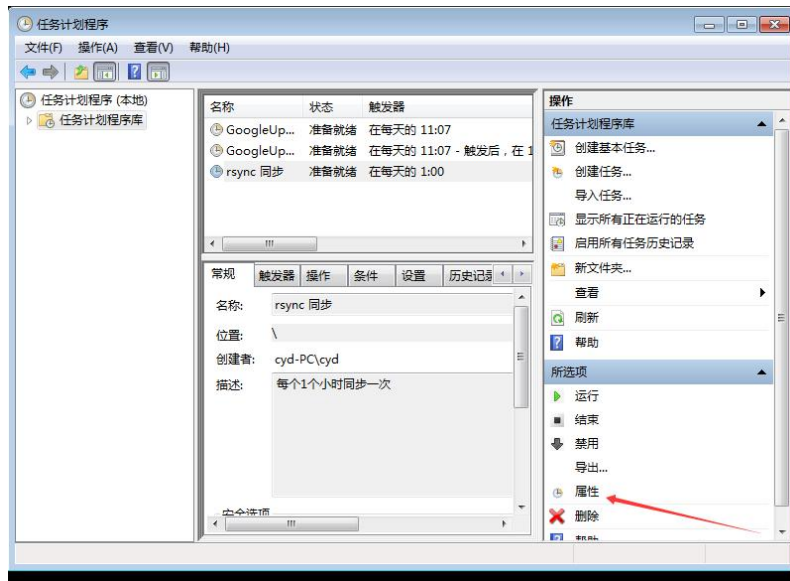


三. 设置触发器为一小时执行一次:

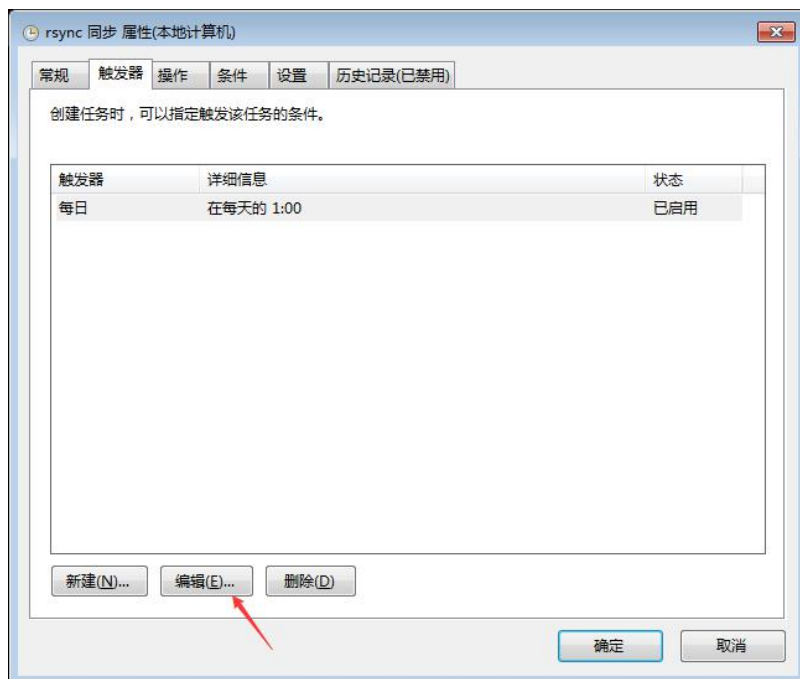
1. 双击任务计划程序——》将滑轮拉到底部——》在活动任务中查找刚设置完的计划任务:



2. 双击进去后点击属性:

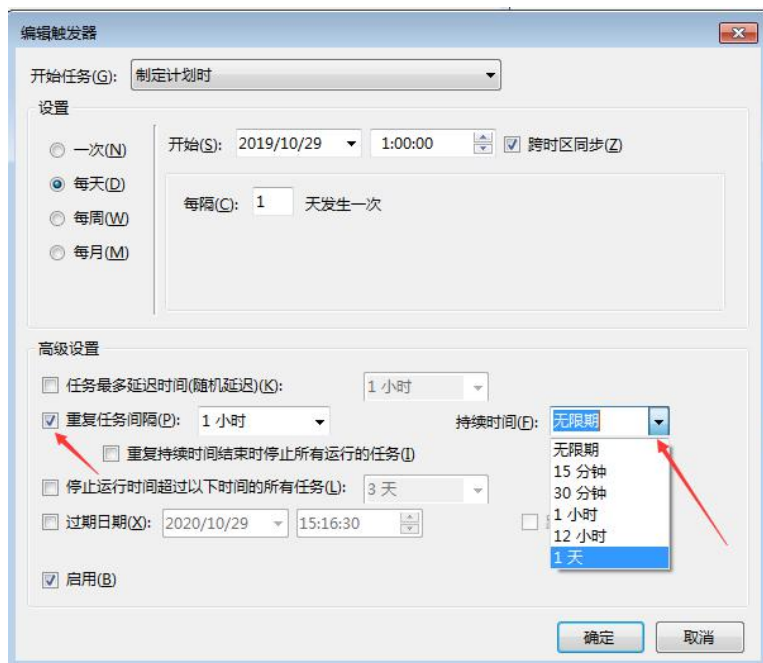


### 3. 点击触发器——》编辑:



### 4. 选择重复任务间隔为 1 小时并设置持续时间为无限期。





5. 点击确认后则配置完毕:

